

都市機能と自然が融合した環境。
初期投資を抑えての出店に最適で

貸店舗・事務所(一部)

専有面積

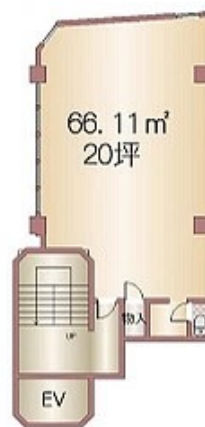
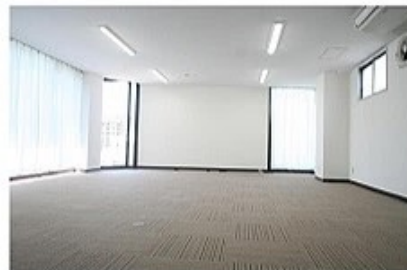
66.00m²

築年月

1971年10月

引渡可能時期

即時



チェックポイント!

この図面は物件情報の一部を抜粋して掲載しております。(現況優先) 入居日・引渡日変更や付帯条件、別途料金等が発生する場合がありますのでご確認ください。

- 定期借家 ● 飲食店不可 ● トイレあり ● エアコン ● エレベーター

最寄駅	東山公園駅		
賃貸条件	賃料	ホームページに記載	
		礼金なし 敷金なし 敷引なし 保証金6ヶ月	
物件所在地	愛知県名古屋市千種区東山通5丁目		
交通	名古屋市東山線 東山公園 徒歩1分		
建物	建物名		
	構造・規模	鉄骨造 6階建/4階部分	
	使用部分積	66.00m ²	間取タイプ 1K
	間取内訳		
築年月	1971年10月	契約期間	5年
管理費等	22,000円/月		
土地面積		用途地域	
駐車場	なし		
現況	空	引渡可能時期	即時
接道状況 (路地・開口)			
設備	トイレあり, エアコン, エレベーター		
備考	保証金償却: 解約時3ヶ月 更新料: なし 賃貸保証: 加入要 合計額 132000円、更新料無し。		

株式会社ダイニチ

愛知県知事免許(3)第22605号 〒468-0012 愛知県名古屋市天白区向が丘1丁目703

☎ 052-680-8952 fax 052-680-8953 定休日: 土、日 年末年始、お盆

■取引態様: 専任媒介

Infosheet 物件番号 69719666090

at home